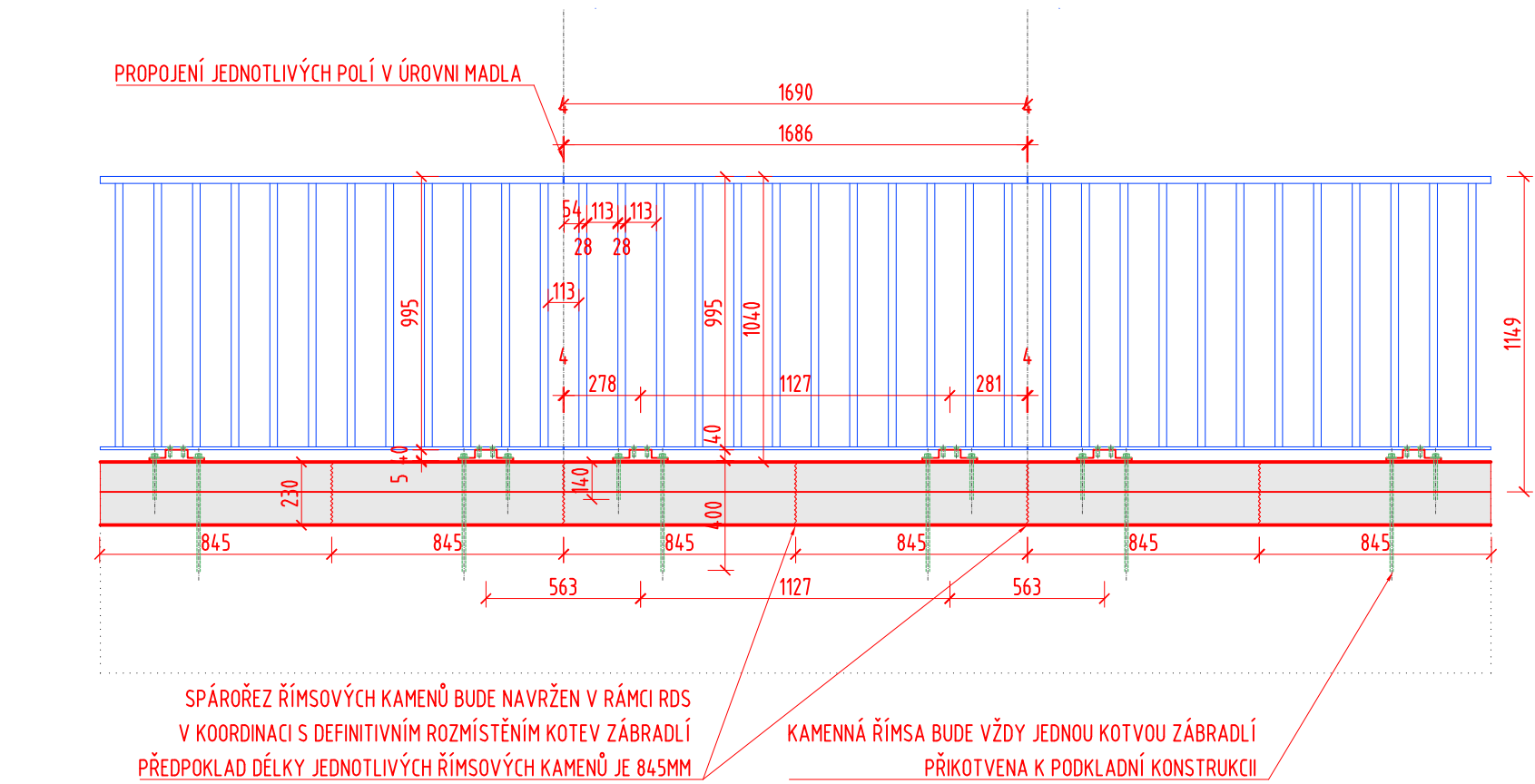
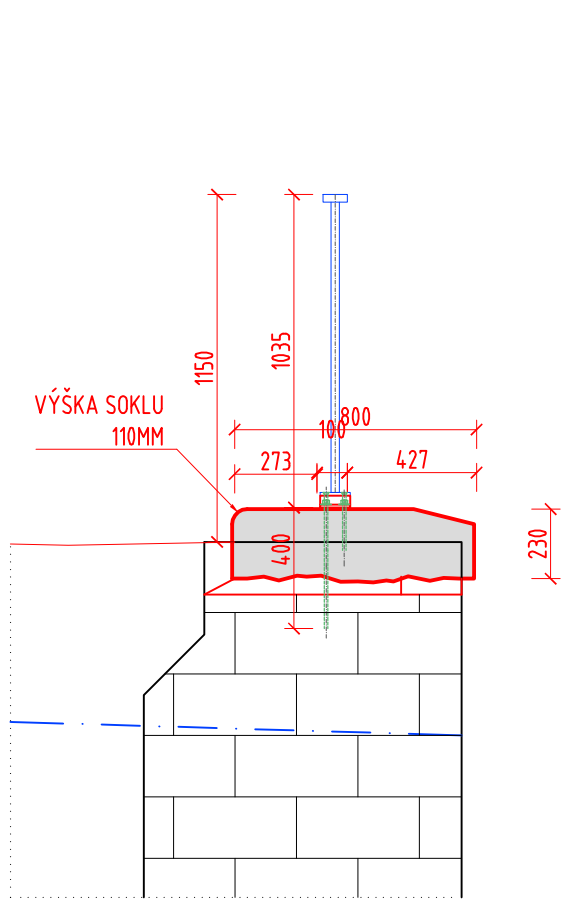


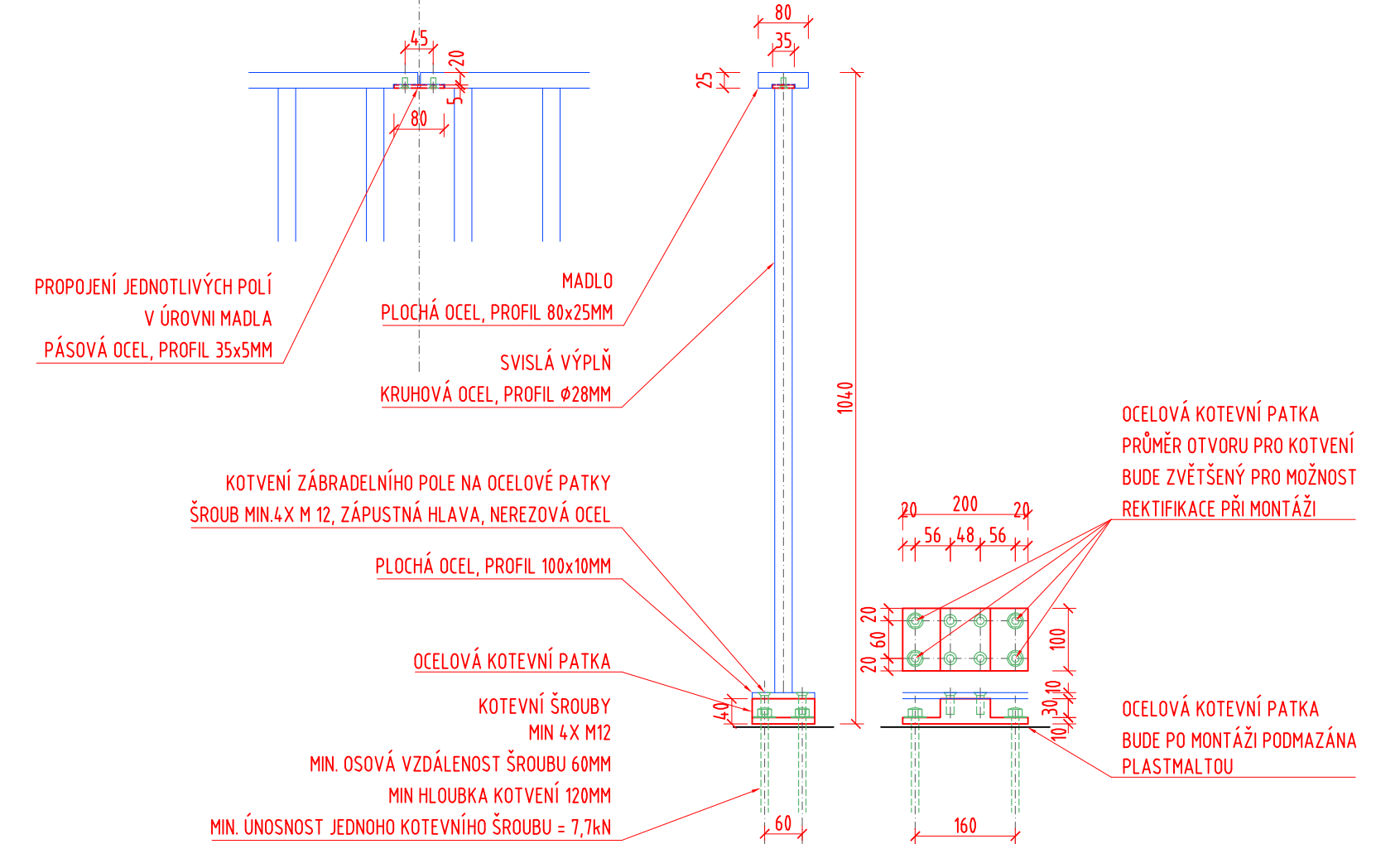
POHLED M 1 : 25



PŘÍČNÝ ŘEZ M 1 : 25



DETAIL M 1 : 10



LEGENDA

KAMENNÁ ŽULOVÁ ŘÍMSA

SOUŘADNICOVÝ SYSTÉM: JTSK  
VÝŠKOVÝ SYSTÉM: BPV  
PŘESNOST VYTÝČENÍ DLE:  
ČSN 73 0420-1 PŘESNOST VYTÝČOVÁNÍ STAVEB - ČÁST 1: ZÁKLADNÍ POŽADAVKY  
ČSN 73 0420-1 PŘESNOST VYTÝČOVÁNÍ STAVEB - ČÁST 2: VYTÝČOVACÍ ODCHYLKY  
TRÍDA PŘESNOSTI 10 DLE TABULKY Č.3 TKP KAPITOLY 1, PŘÍLOHY Č.9  
- TOLERANCE ROVNOSTI POD LATÍ O DÉLCE 2M JE 10MM  
- MEZNÍ ODCHYLKA SVISLOSTI H/200  
- GEOMETRICKÁ PŘESNOST ROZMĚRŮ DLE TABULKY Č.1 TKP KAPITOLY 1 PŘÍLOHY Č.9

PROTIKOROZNÍ OCHRANA ZÁBRADLÍ DLE TKP 19B.:  
TKP 19.B.P5 - TABULKA I - OCHRANNÉ PROTIKOROZNÍ POVLAKY PRO OCELOVÉ KONSTRUKCE  
PO ADOVÉ ÍSLO 11 - PRO STUPE KOROZNÍ AGRESIVITY PODLE SN EN 12944-2  
TABULKA III b TKP KAP.19B - C4 + K8 (SPECIÁLNÍ) A IVOTNOST VV  
TKP 19.B.P5 - TABULKA II - CELKOVÝ P EHLED SYSTÉM PKO PRO OCELOVÉ KONSTRUKCE  
TYP III A - ÁROV ZINKOVANÉ POVRCHY PONOREM:

|                         |   |        |
|-------------------------|---|--------|
| ÁROVÉ ZINKOVÁNÍ PONOREM | : | 70m m  |
| EPOXID ZINKFOSFÁT       | : | 150m m |
| ALIFATICKÝ POLYURETAN   | : | 60m m  |
| CELKEM                  | : | 280m m |

POUŽITÝ NÁTĚROVÝ SYSTÉM BUDE MIN.14 DNÍ PŘED JEHO APLIKACÍ ODSOUHLASEN TDI VČETNĚ BAREVNÉHO ODSTÍNU.  
NUTNO POUŽÍT KOMPLETNÍ NÁTĚROVÝ SYSTÉM, NELZE KOMBINOVAT RŮZNÉ SYSTÉMY JEDNOTLIVÝCH VRSTEV.

Liberecká náplavka

investor: Statutární město Liberec  
se sídlem nám. Dr. E. Beneše 1,  
460 59 Liberec

architekt,  
generální projektant: re: architekti studio s.r.o.  
Melantrichova 15, 110 00, Praha  
studio@rearchitekti.cz  
www.rearchitekti.cz

část: D - dokumentace objektů

stavební objekt: SO 203 Úprava levobřežní nábrežní zdi

projektant částí: Projektová kancelář VANER s.r.o.  
V Horkách 101/1  
460 07 Liberec 9

zodp. projektant částí: Ing. Tomáš Humpal

vypracoval: Ing. arch. Daniel Vejstrk

stupeň: DUSP - dokumentace pro společné povolení stavby  
DPS - dokumentace pro provádění stavby

výkres: Detail zábradlí

část dokumentace: D.3.2 datum: 07/2024

číslo výkresu: D.3.2.4 měřítko: - paré: